

# Kurzkonzeption



**Ev. Nikolaus-KiTa Selb**



# Kinderkrippe & Kindergarten

## Herzlich willkommen!

Schön, dass Sie sich für unsere Ev. Nikolaus-KiTa Selb interessieren.

Unsere Einrichtung ist ein Ort der Geborgenheit, des Lernens und des gemeinsamen Wachsens. Kinder sollen sich bei uns sicher, angenommen und wertgeschätzt fühlen. Gemeinsam mit den Familien begleiten wir sie auf einem wichtigen Abschnitt ihres Lebensweges.

Unsere pädagogische Arbeit basiert auf:

- christlichen Werten,
- einem respektvollen Miteinander,
- Inklusion und Vielfalt,
- sowie einer kindgerechten und entwicklungsfördernden Pädagogik.

## Unsere Einrichtung auf einen Blick

### Wir bieten:

- zwei Kinderkrippengruppen



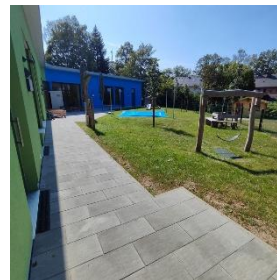
- zwei Kindergartengruppen



- moderne und helle Räume



- großzügige Außenbereiche



- Bewegungsräume



- Kinderbistro
- Natur- und Waldpädagogik
- inklusive Begleitung und Förderung
- einen hausinternen heilpädagogischen Fachdienst

Unsere Einrichtung betreut Kinder ab etwa 10 Monaten bis zum Schuleintritt. Vielfalt verstehen wir als Bereicherung – jedes Kind gehört dazu.

# **Was uns wichtig ist**

## **Geborgenheit und Beziehung**

Kinder brauchen verlässliche Beziehungen, Orientierung und Sicherheit. Deshalb legen wir großen Wert auf feste Bezugspersonen, Rituale und einen achtsamen Umgang miteinander.

## **Lernen mit allen Sinnen**

Kinder lernen durch Spielen, Bewegung, Forschen und eigene Erfahrungen. Wir schaffen Räume, in denen Kinder aktiv entdecken dürfen.

## **Mitbestimmung und Kinderrechte**

Kinder dürfen mitentscheiden, Fragen stellen und ihre Meinung äußern. Wir nehmen Kinder ernst und fördern Selbstständigkeit und Selbstwirksamkeit.

## **Natur erleben**

Natur ist ein wichtiger Teil unseres pädagogischen Alltags. Bewegung, Waldtage und Naturerfahrungen fördern Gesundheit, Wahrnehmung und Umweltbewusstsein.

## **Vielfalt leben**

Unterschiedliche Herkunft, Sprachen, Familienformen oder Unterstützungsbedarfe gehören für uns selbstverständlich zum Alltag.

# **Kinderkrippe**

## **Ein sicherer Start ins Kita-Leben**

In unserer Kinderkrippe begleiten wir Kinder ab etwa 10 Monaten liebevoll und individuell in ihrer ersten Zeit außerhalb der Familie.

Gerade die ersten Lebensjahre sind geprägt von:

- Bindung,
- Vertrauen,
- emotionaler Sicherheit,
- Bewegung,
- Sprache,
- und ersten sozialen Erfahrungen.

Wir möchten den Kindern einen geschützten Raum bieten, in dem sie:

- ankommen dürfen,
- Beziehungen aufbauen,
- ihre Umwelt entdecken,
- und sich in ihrem eigenen Tempo entwickeln können.

## **Die Eingewöhnung**

Die Eingewöhnung gestalten wir individuell und behutsam gemeinsam mit den Eltern. Eine vertrauensvolle Zusammenarbeit ist uns besonders wichtig, damit Kinder Sicherheit gewinnen und sich Schritt für Schritt lösen können.

Dabei achten wir auf:

- die Bedürfnisse des Kindes,
- ausreichend Zeit,
- feste Bezugspersonen,
- und einen sanften Übergang von Familie zur Kita.

## **Alltag in der Krippe**

Ein strukturierter Tagesablauf gibt Orientierung und Sicherheit.

Zum Alltag gehören:

- gemeinsames Ankommen
- Freispiel
- Morgenkreis und Rituale
- gemeinsame Mahlzeiten
- Bewegungsangebote
- kreative und sprachliche Impulse
- Schlaf- und Ruhezeiten
- tägliche Zeit im Freien

Pflegesituationen wie Wickeln, Essen oder Schlafen verstehen wir als wichtige pädagogische Momente voller Beziehung, Sprache und Zuwendung.

## **Lernen in der Krippe**

Kinder lernen in den ersten Lebensjahren vor allem über:

- Bewegung,
- Sinneserfahrungen,
- Wiederholung,
- Beziehung,
- und Spiel.

Wir fördern:

- Sprache und Kommunikation
- Motorik und Wahrnehmung
- emotionale Sicherheit
- Selbstständigkeit
- soziale Entwicklung
- erste Gemeinschaftserfahrungen

Lieder, Fingerspiele, Bilderbücher, Bewegung und alltägliche Situationen begleiten die Entwicklung der Kinder spielerisch und ganzheitlich.

## **Unser Krippengarten**

Der geschützte Außenbereich bietet:

- Sandkasten
- Spielhaus
- Bewegungsflächen
- Fahrzeuge
- Naturerfahrungen
- Möglichkeiten zum Matschen, Entdecken und Spielen

Kinder sammeln dort wichtige Erfahrungen mit Bewegung, Wetter, Materialien und Natur.

## **Kindergarten**

### **Gemeinsam wachsen und lernen**

Im Kindergarten begleiten wir Kinder auf ihrem Weg zu mehr Selbstständigkeit, sozialer Kompetenz und Lernfreude.

Kinder erleben:

- Gemeinschaft,
- Freundschaften,
- Mitbestimmung,
- Verantwortung,
- und viele Möglichkeiten zum Lernen und Entdecken.

### **Freispiel – die wichtigste Lernzeit**

Das freie Spiel hat in unserem Alltag einen großen Stellenwert.

Kinder wählen:

- Spielpartner,
- Materialien,
- Themen,
- und Spielorte selbst aus.

Im Spiel lernen Kinder:

- Konflikte zu lösen,
- Rücksicht zu nehmen,
- kreativ zu sein,
- Regeln einzuhalten,
- Gefühle auszudrücken,
- Verantwortung zu übernehmen,

- und Freundschaften zu gestalten.

## **Natur- und Waldpädagogik**

Natur ist ein wichtiger Bestandteil unseres pädagogischen Konzepts.

Die mittleren und großen Kindergartenkinder nehmen regelmäßig an Waldtagen teil. Dort erleben sie:

- Bewegung,
- Abenteuer,
- Forschen,
- Naturbeobachtung,
- Gemeinschaft,
- und Selbstwirksamkeit.

Auch im Alltag verbringen wir viel Zeit draußen. Kinder erleben Natur mit allen Sinnen und entwickeln Achtsamkeit gegenüber Umwelt und Leben.

## **Bildung im Alltag**

Bildung geschieht bei uns ganzheitlich und alltagsintegriert.

Wichtige Bildungsbereiche sind:

- Sprache und Kommunikation
- Bewegung und Gesundheit
- soziales Lernen
- Kreativität und Musik
- Mathematik im Alltag
- Natur und Umwelt
- Wahrnehmung und Körperbewusstsein
- religiöse und ethische Bildung

Kinder lernen mit allen Sinnen – durch Erleben, Spielen, Forschen und gemeinsame Erfahrungen.

## **Sprache fördern**

Sprache ist der Schlüssel zur Welt.

Deshalb fördern wir Sprache:

- im Alltag,
- im Gespräch,
- durch Geschichten,
- Bilderbücher,
- Lieder,
- Reime,
- Rollenspiele,
- und gemeinsame Erlebnisse.

Kinder sollen Freude am Sprechen entwickeln und erleben, dass ihre Gedanken und Gefühle wichtig sind.

## **Partizipation und Kinderrechte**

Kinder haben Rechte.

Sie dürfen:

- mitbestimmen,
- ihre Meinung äußern,
- Wünsche äußern,
- Nein sagen,
- und Beschwerden vorbringen.

Wir unterstützen Kinder darin:

- ihre Gefühle wahrzunehmen,
- Grenzen zu erkennen,
- Verantwortung zu übernehmen,
- und sich als wirksam zu erleben.

## **Inklusion – jedes Kind gehört dazu**

Unsere Kita versteht sich als inklusiver Lern- und Lebensraum.

Jedes Kind ist willkommen – unabhängig von:

- Herkunft,
- Sprache,
- Religion,
- Geschlecht,
- Entwicklungsstand,
- oder Unterstützungsbedarf.

Vielfalt bereichert unseren Alltag und stärkt gemeinsames Lernen.

## **Christliches Profil**

Als evangelische Einrichtung begleiten wir Kinder mit christlichen Werten wie:

- Nächstenliebe,
- Respekt,
- Verantwortung,
- und Achtsamkeit.

Religiöse Bildung verstehen wir offen und wertschätzend.

Alle Familien sind willkommen – unabhängig von Religion oder Weltanschauung.

## **Zusammenarbeit mit Eltern**

Eine vertrauensvolle Zusammenarbeit mit Familien ist uns besonders wichtig.

Dazu gehören:

- Tür- und Angelgespräche
- Entwicklungsgespräche
- Elternabende
- gemeinsame Feste
- Beratung und Austausch
- Beteiligung und Mitgestaltung

Gemeinsam möchten wir Kinder stärken und begleiten.

## **Übergänge begleiten**

Übergänge sind wichtige Entwicklungsschritte.

Wir begleiten:

- die Eingewöhnung in der Krippe,
- den Wechsel in den Kindergarten,
- sowie den Übergang in die Schule

behutsam, individuell und in enger Zusammenarbeit mit den Familien.

---

## **Unser Tagesrhythmus**

### **Kinderkrippe**

- Ankommen und Freispiel
- Morgenkreis
- gemeinsames Frühstück
- Spiel- und Bildungsangebote
- Garten und Bewegung
- Mittagessen
- Ruhe- und Schlafenszeit

### **Kindergarten**

- Ankommen und Freispiel
- Morgenkreis
- Bildungsangebote und Projekte
- Garten/Waldtage
- Mittagessen
- Ruhephase und Nachmittagsangebote

Feste Rituale und klare Strukturen geben den Kindern Orientierung und Sicherheit.

## Unsere Besonderheiten

### Das macht unsere Kita besonders:

- moderne Räume
- großzügige Außenbereiche
- Natur- und Waldpädagogik
- teiloffenes Arbeiten
- inklusive Begleitung
- heilpädagogischer Fachdienst
- christliche Werte
- familienorientierte Zusammenarbeit
- Bewegung und Wahrnehmung im Alltag
- individuelle Förderung
- wertschätzendes Miteinander

### Unser Leitsatz

**„In christlicher Verantwortung begleiten wir Kinder in einer Atmosphäre von Vertrauen, Geborgenheit und Wertschätzung.“**

